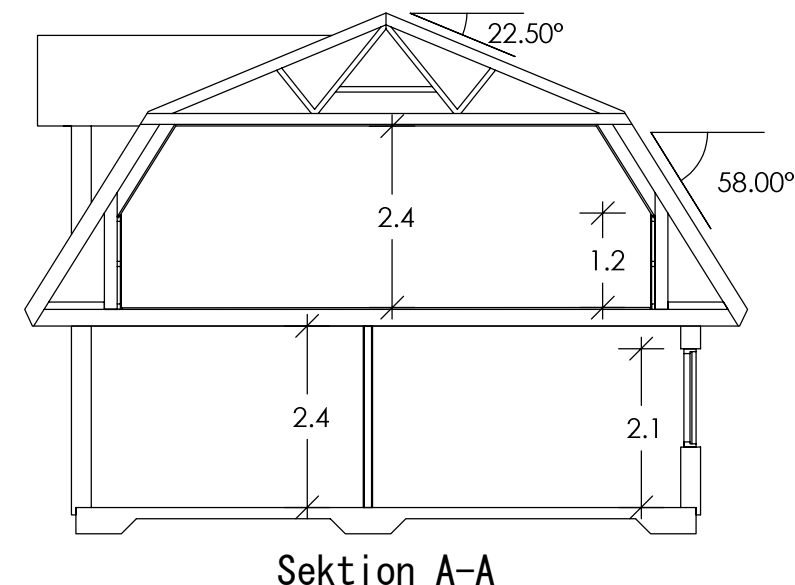
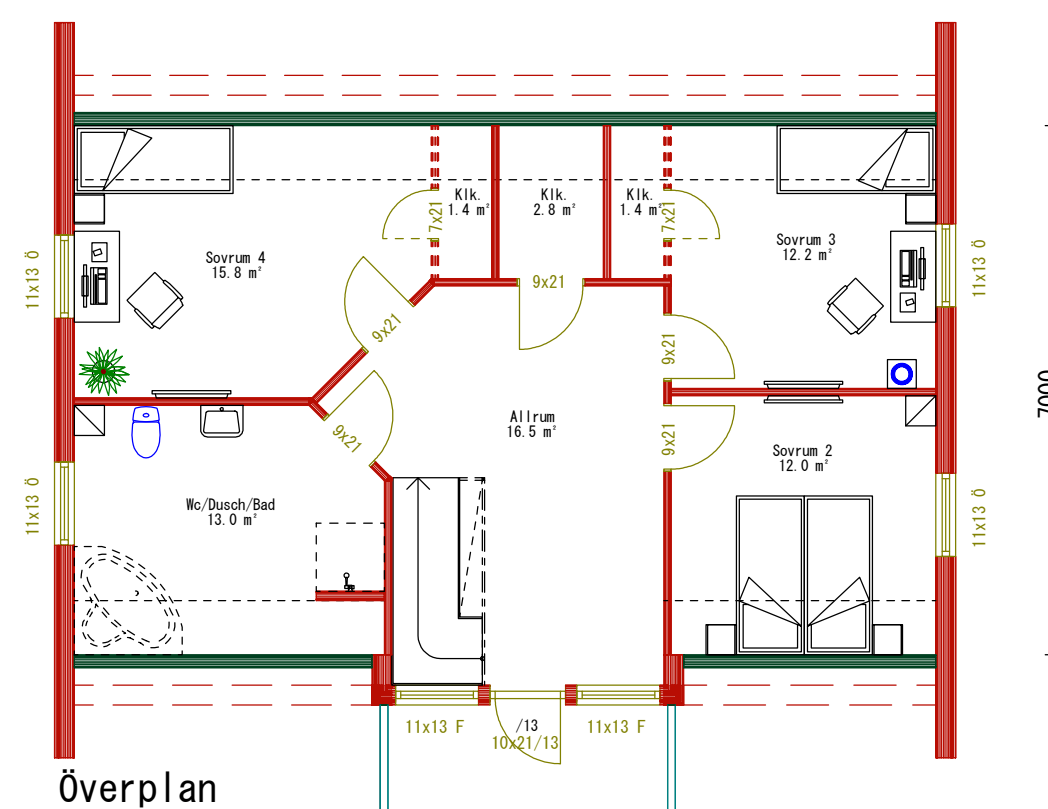
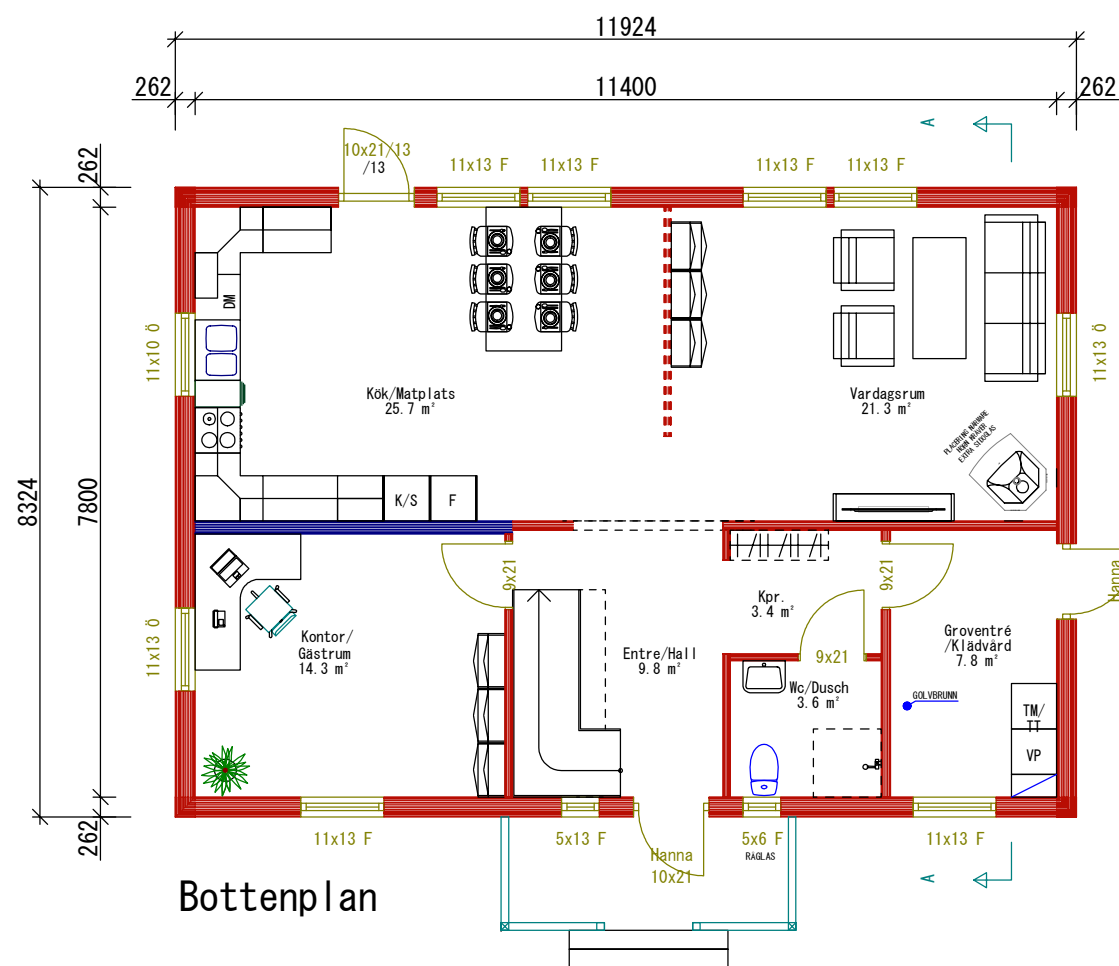


- FÖRKLARING
 YD-Ytterdörr
 FD-Fönsterdörr
 F-Fasta fönster
 Ö-Öppningsbara fönster
 R-Råglas fönster
 G-Garderob
 L-Linneskåp
 ST-Städskap
 DM-Diskmaskin
 F-Frys
 K/S-Kylskåp
 U/M-Ügn/micro
 VP-Värmepump
 BVP-Bergvärmepump
 VVB-Varmvattenberedare
 FJV-Fjärrvärmeagg.
 VT-Volymtank
 Ack-Akkumulatortank
 TM-Tvättmaskin
 TT-Torktumlare
 TS-Torkskåp
 TB-Tvättbänk
 HT-Handukstork
 VM-Vattenmätare
 GVC-Golvvärmecentral
 ELC-Elcentral
 VUK-Vattenutkastare
 FM-Fasadmätarskåp



Boa:
 Bottenplan: 88.9 m²
 Överplan: 81.2 m²
 Bya: 99.3 m²
 Kvist/Balkong: 5.9 m²

Fönster med glasyta lägre än 60cm från golv förses med laminerat glas under glasdelande spröjs.
 I samband med installation av Värme, Ventilation och Sanitet (VVS) kan Installationstrummor förekomma.
 ELC & GVC är föreslagna placeringar och kan komma att förändras pga. tekniska orsaker

OBS! gäller för skala 1:100

Skidstahus
 www.skidstahus.se
 Åskja 310 870 32 Ullånger Tel. 0613-720460 Fax. 0613-100 94

RIT/KONSTR AV	GRANSK. AV	ARBETSNUMMER
Jacob		Oliv
RITAD DEN	2013-08-21	
Z:\Projekt\Offert ritningar\Oliv\Heick\HW\01\1501.BIM		

C	Omdisp. Wc/dusch & groventreBS	2013-10-04		
B	Fönster Wc	Jacob 2013-09-23		
A	Div. efter avtal.	Jacob 2013-09-13		
BET	ANT	ÄNDRINGEN AVSER	SIGN	DATUM
Förslag till nybyggnad av bostadshus. fast. Strömsund 1:51 Storumans kommun Oliver Heick				
Plan vän. 1 / Sektion				SKALA 1: 100
UTSKRIVEN		RITNINGNUMMER	BET	
2013-10-04		501	C	